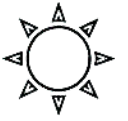




"¿Quién está despierto?"

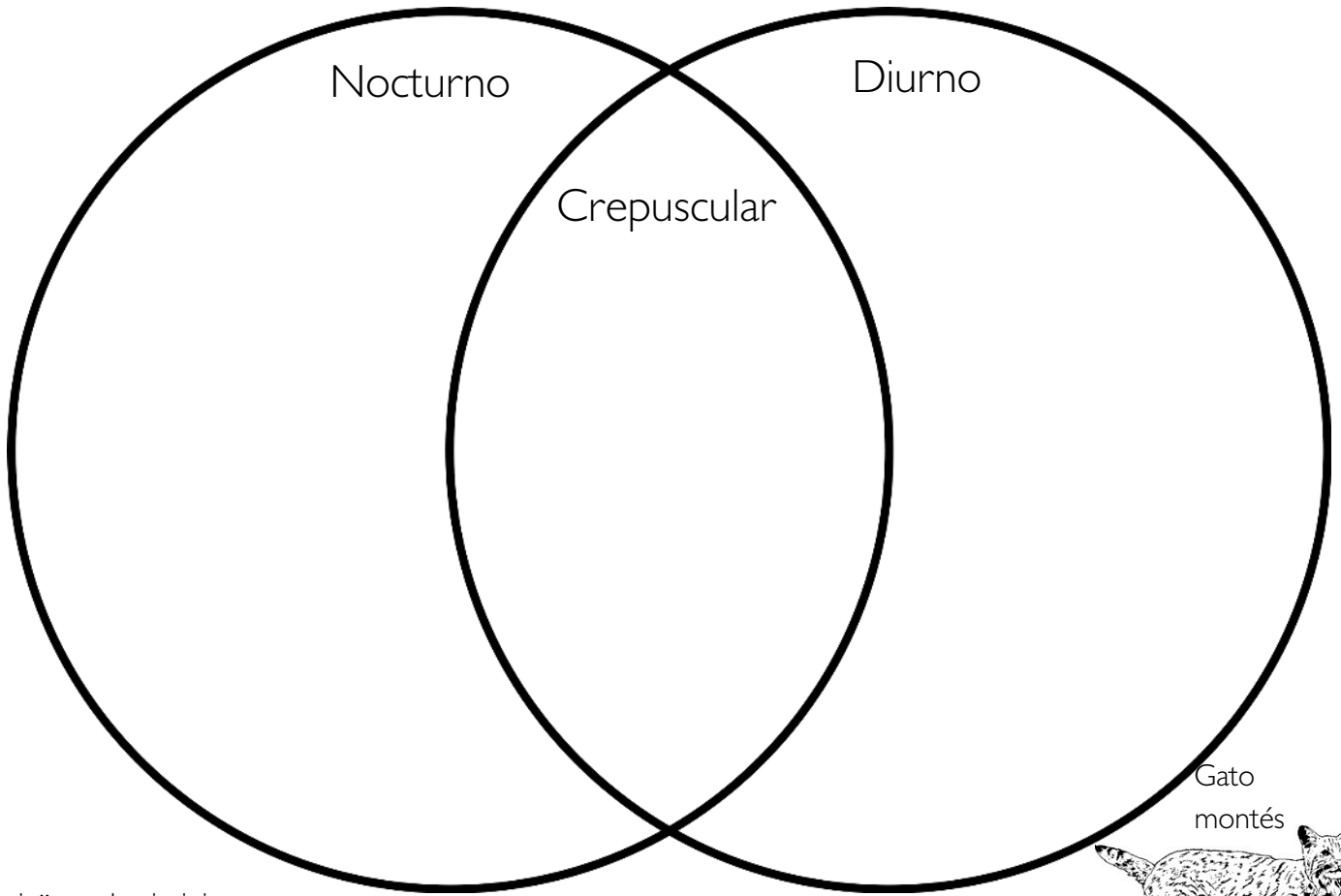


Dependiendo de la hora que sea, es posible que veas animales muy diferentes afuera.

- Los animales nocturnos son más activos durante la noche.
- Los animales diurnos son más activos durante el día.
- Los animales crepusculares son activos al anochecer, cuando se pone el sol, y al amanecer, cuando sale el sol.

¡Adivina cuándo están despiertos estos animales!

Escribe o dibuja qué animales son nocturnos, diurnos o crepusculares en los círculos a continuación.



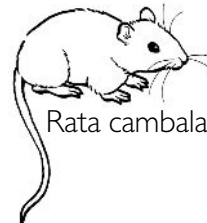
Zarigüeya de virginia



Ardilla gris



Murciésgalo pequeño marrón



Rata cambalachera



Gato montés



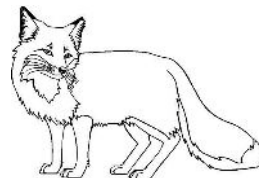
Halcón de Cooper



Ciervo mulo de cola negra



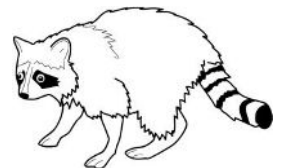
Codorniz de California



Zorro gris



Liebre



Mapache



76 Albert Park Lane, San Rafael, CA 94901
415-453-1000 www.discoverwildcare.org



"¿Quién está despierto?"

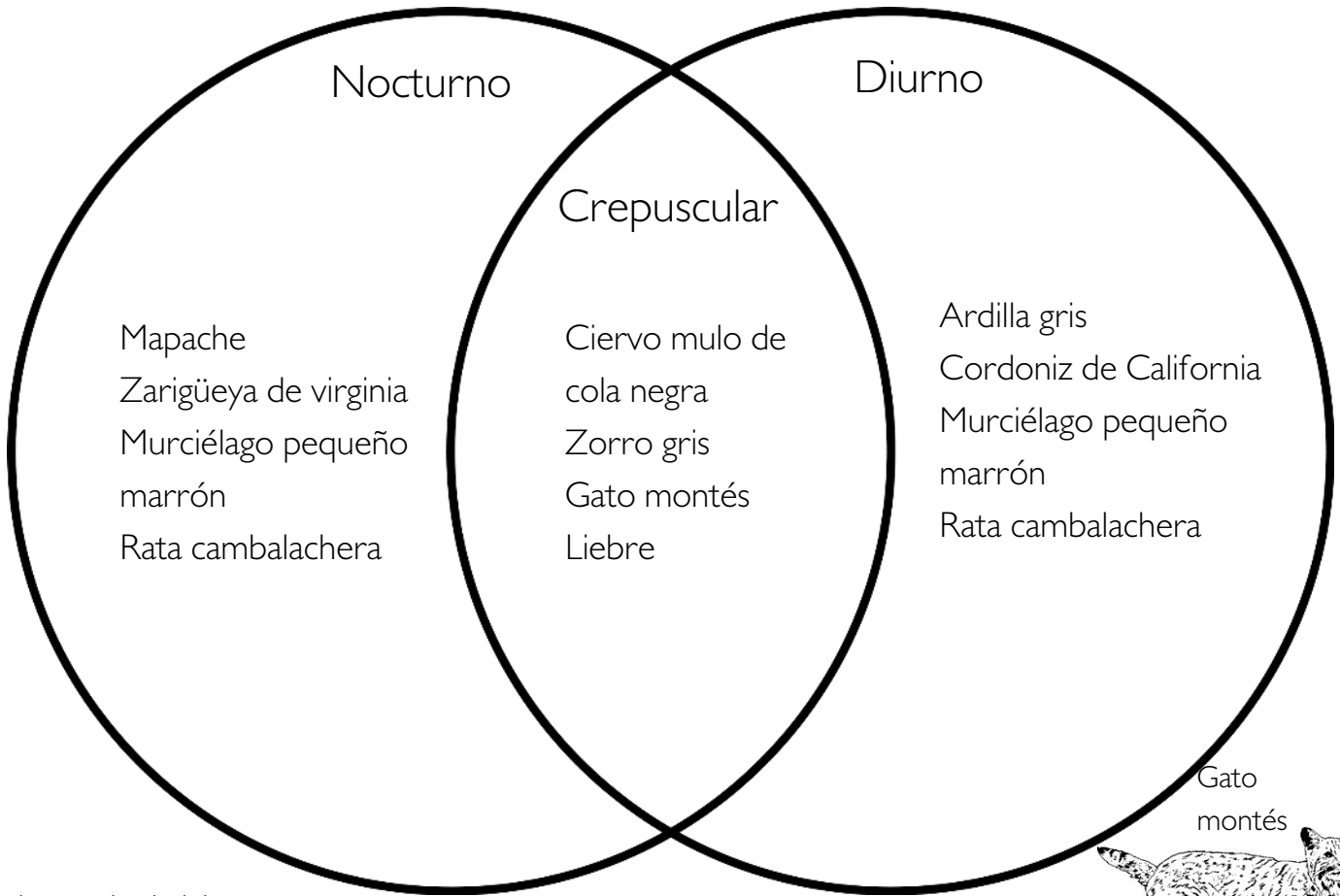


Dependiendo de la hora que sea, es posible que veas animales muy diferentes afuera.

- Los animales nocturnos son más activos durante la noche.
- Los animales diurnos son más activos durante el día.
- Los animales crepusculares son activos al anochecer, cuando se pone el sol, y al amanecer, cuando sale el sol.

¡Adivina cuándo están despiertos estos animales!

Escribe o dibuja qué animales son nocturnos, diurnos o crepusculares en los círculos a continuación.



Zarigüeya de virginia



Ardilla gris



Murciélago pequeño marrón



Rata cambalachera



Gato montés



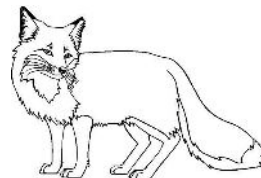
Halcón de Cooper



Ciervo mulo de cola negra



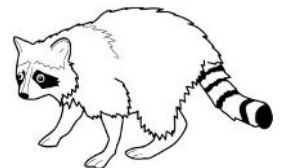
Codorniz de California



Zorro gris



Liebre



Mapache



76 Albert Park Lane, San Rafael, CA 94901
415-453-1000 www.discoverwildcare.org