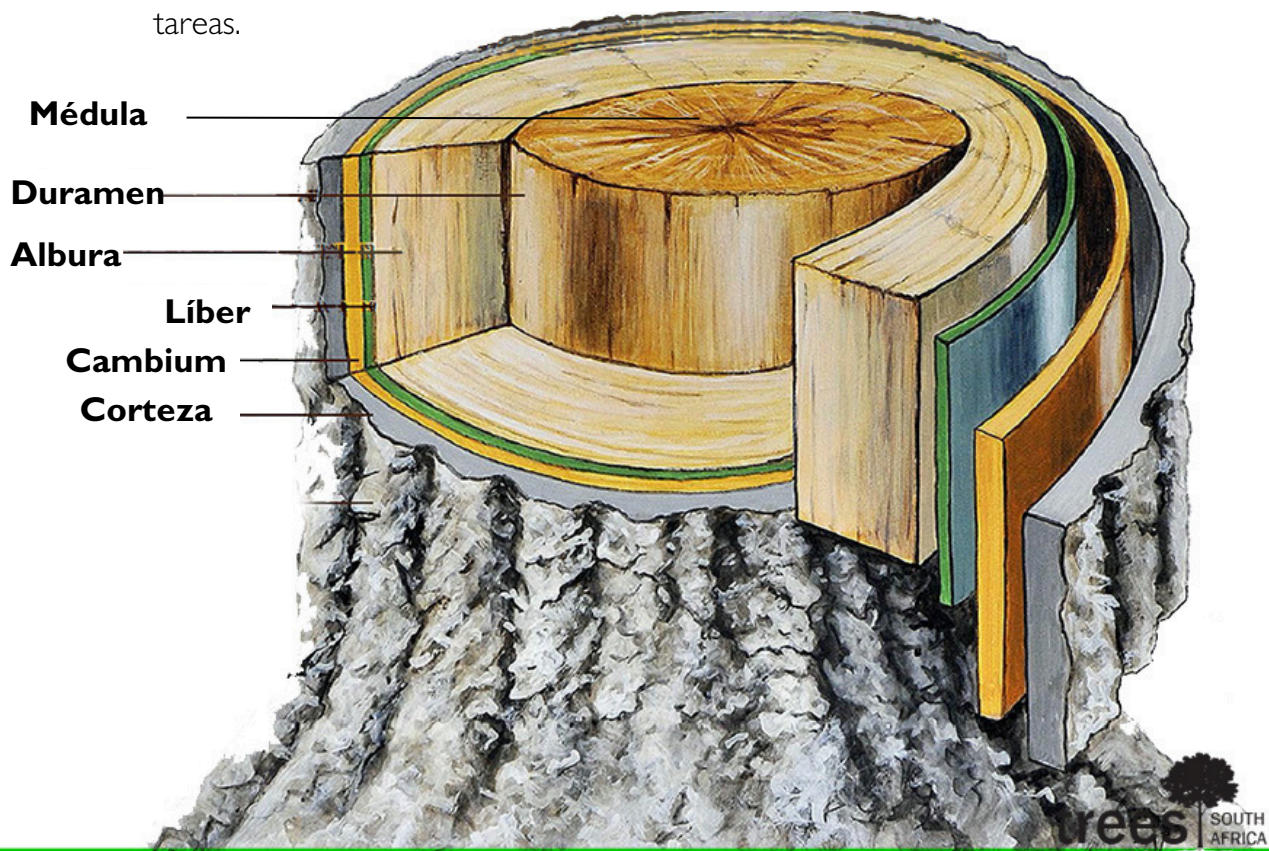


¡Cómo funciona un árbol!

Al igual que tu bicicleta o tu computadora, los árboles tienen diferentes partes que hacen diferentes tareas.



<p>Horizontal</p> <p>1. La capa responsable del crecimiento en grosor del tronco.</p> <p>4. Transporta los nutrientes desde las hojas hasta las raíces.</p> <p>Vertical</p> <p>1. La chaqueta del árbol, que lo protege de daños, enfermedades e insectos.</p> <p>2. El corazón del árbol, que es una zona de almacenamiento de nutrientes y reserva de energía.</p> <p>3. La dura madera muerta es como los huesos de los árboles, les proporciona estructura.</p>	1.						2.		3.

Resuelve la crucigrama para aprender cómo las distintas partes del árbol realizan diferentes tareas.

Respuestas



Médula

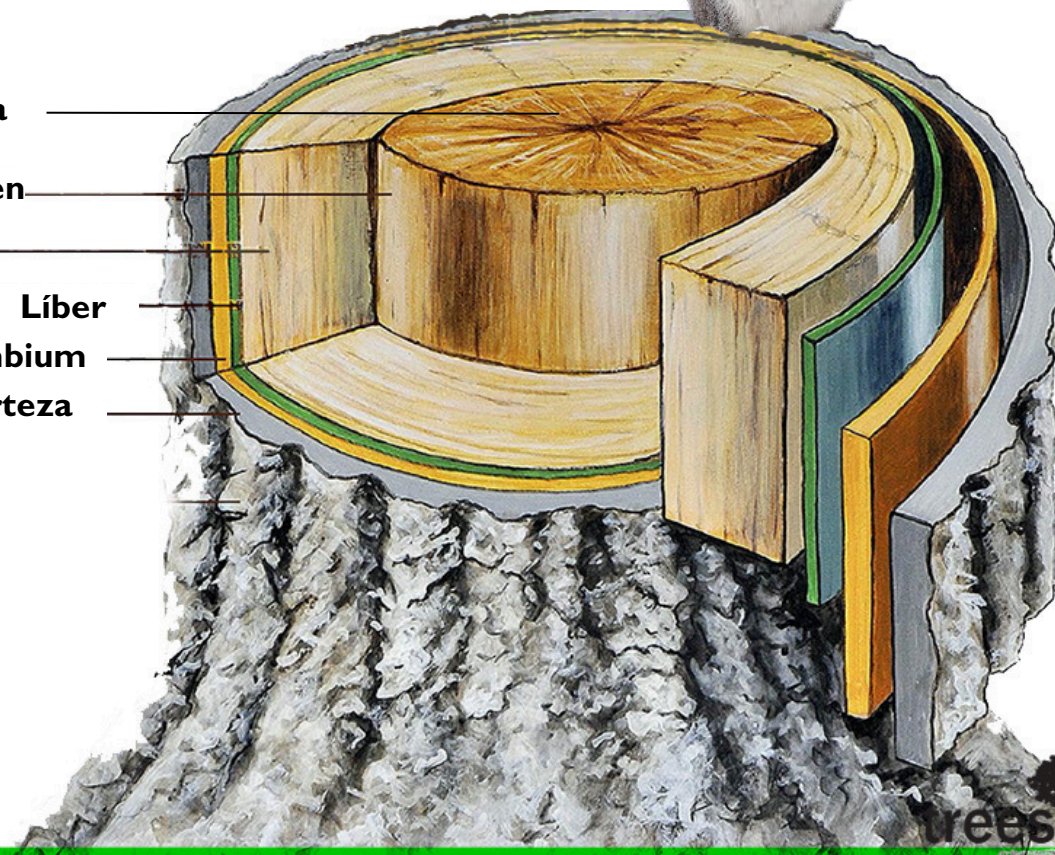
Duramen

Albura

Líber

Cambium

Corteza



Horizontal

- la capa responsable del crecimiento en grosar del tronco.
- transporta los nutrientes desde las hojas hasta las raíces.

Vertical

- la chaqueta del árbol, que lo protege de daños, enfermedades e insectos.
- El corazón del árbol, que es una zona de almacenamiento de nutrientes y reserva de energía.
- La dura madera muerta es como los huesos de los árboles, les proporciona estructura.

C	A	M	B	I	U	M		D
O						E		U
R						D		R
T			A	L	B	U	R	A
E				I		L		M
Z				B		A		E
A				E				N
				R				